

Elektrikli Araç Şarj İstasyonu

İKLİM SA

Türkiye'nin İklimlendirme Merkezi



Fronius Wattpilot

- AC tek faz veya üç faz
- Maks 22 kW kapasite
- Maks 32 A



Fronius Wattpilot

- Tak Çalıştır*
- Taşınabilir
- Her araçla uyumlu*
- 3 Yıl Garanti*
- Otomatik güç ayarlama (1,38-22 kw)
- 1 ve 3 faz arasında otomatik geçiş. Cihaz ayarı gerektirmez.
- Dahili Wi-Fi Modülü
- Uygulama üzerinden uzaktan erişim ve kontrol*
- Ekonomik şarj modları (ECO Mode - Next Trip Mode)*
- Dış Ortamda Kullanıma Uygun (IP55, Darbe Koruma Sınıfı IK08)
- Donanımsal soket kilit sistemi
- Şarj istasyonunun durumunu gösteren RGB LED'ler*
- Kişisel ve ticari olarak kullanılabilir
- RFID ile Sınırlandırılabilir Kullanıcı Sayısı**
- Kaçak Akım Koruma (20mA AC, 6mA DC RCD koruma)
- Sadece 1,8 kg ağırlık, 287 x 155 x 109 mm (UxGxY)

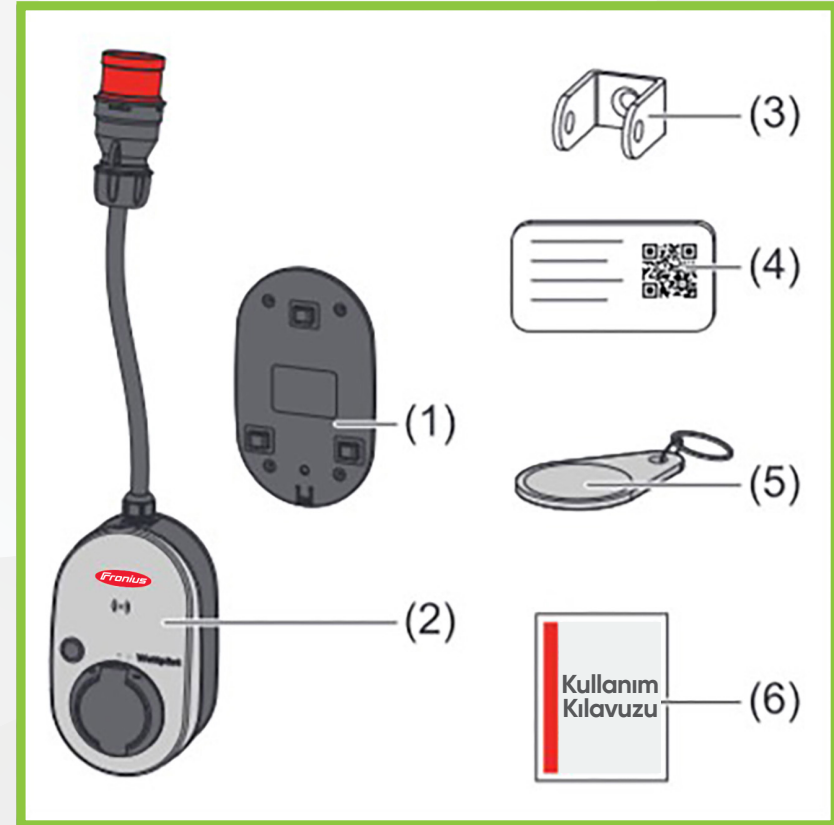


**Maksimum 10 kullanıcıya kadar sınırlandırılabilir.

Araç Şarj İstasyonu

Paket İçeriği

- 1: Montaj braketi
- 2: Wattpilot Go
- 3: Hırsızlığa karşı koruma için metal braket
- 4: RFID sıfırlama kartı
- 5: ID çip
- 6: Kullanım kılavuzu



Adaptör Set İçeriği

CEE kırmızı 16 A adaptör → Wattpilot 22



CEE kırmızı 16 A

CEE kırmızı 32 A



Direkt bağlantı

Mevcut



CEE mavi adaptör → Wattpilot 22



CEE mavi

Schuko adaptör → Wattpilot 22



Schuko



Şarj Güç Aralıkları ve Menzil/Saat Bilgileri

- 1 ve 3 fazlı şarj arasında otomatik/manuel geçiş yapılabilir.
- Şarj cihazı elektrik kaynağına göre şarj gücünü otomatik ayarlayabilir.
- Manuel şarj gücü ayarı 1 amperlik adımlarla yapılabilir.

Menzil/Saat		1-faz Şarj Gücü	Şarj akımı	3-faz Şarj Gücü		Menzil/Saat
8,16 km	←	1,38 kW	6 A	4,14 kW	→	24,49 km
10,88 km	←	1,84 kW	8 A	5,52 kW	→	32,66 km
13,6 km	←	2,3 kW	10 A	6,9 kW	→	40,82 km
16,33 km	←	2,76 kW	12 A	8,28 kW	→	48,99 km
19,05 km	←	3,22 kW	14 A	9,66 kW	→	57,15 km
21,77 km	←	3,68 kW	16 A	11 kW	→	65,08 km
27,21 km	←	4,6 kW	20 A	13,8 kW	→	81,65 km
32,66 km	←	5,52 kW	24 A	16,56 kW	→	97,98 km
43,19 km	←	7,3 kW	32 A	22 kW	→	130,17 km

tam
otomatik
1 / 3 faz
geçişleri

otomatik
şarj gücü
ayarı

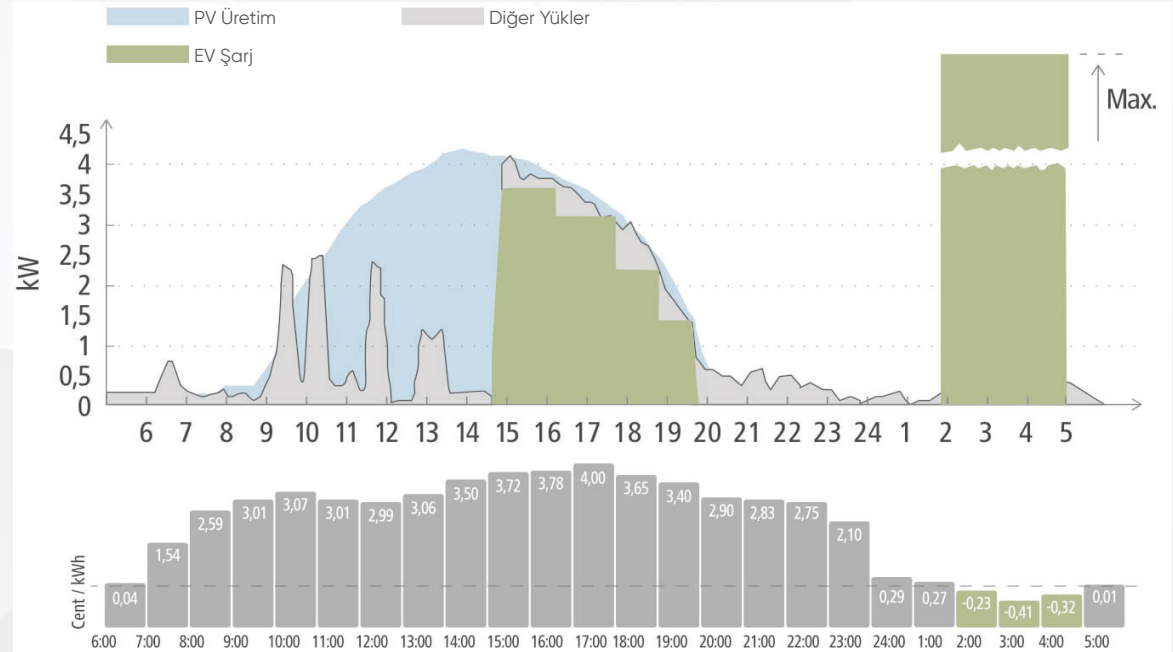
- Menzil/saat şarj cihazının 1 saatte şarj gücüne karşılık gelen menzili ifade etmektedir. Aracınıza ve güç kaynağınıza göre değişiklik gösterebilir.
- 100 km menzil 16,9 kWh batarya kapasitesi olarak hesaplanmıştır.

ECO Modu

En Ucuz Şarj Yöntemi

GES bulunan alanlarda öz tüketim fazlası üretilen enerji şebekeye verilmeden şarj edilen araca yönlendirilir. Böylece şebekeye enerji verilmesi durumunda ödenmesi gereken dağıtım bedeli ödenmediği için tasarruf sağlanır.

Yüksek öz tüketim oranı, daha hızlı amortisman ve elektrikli araç için en ucuz enerji



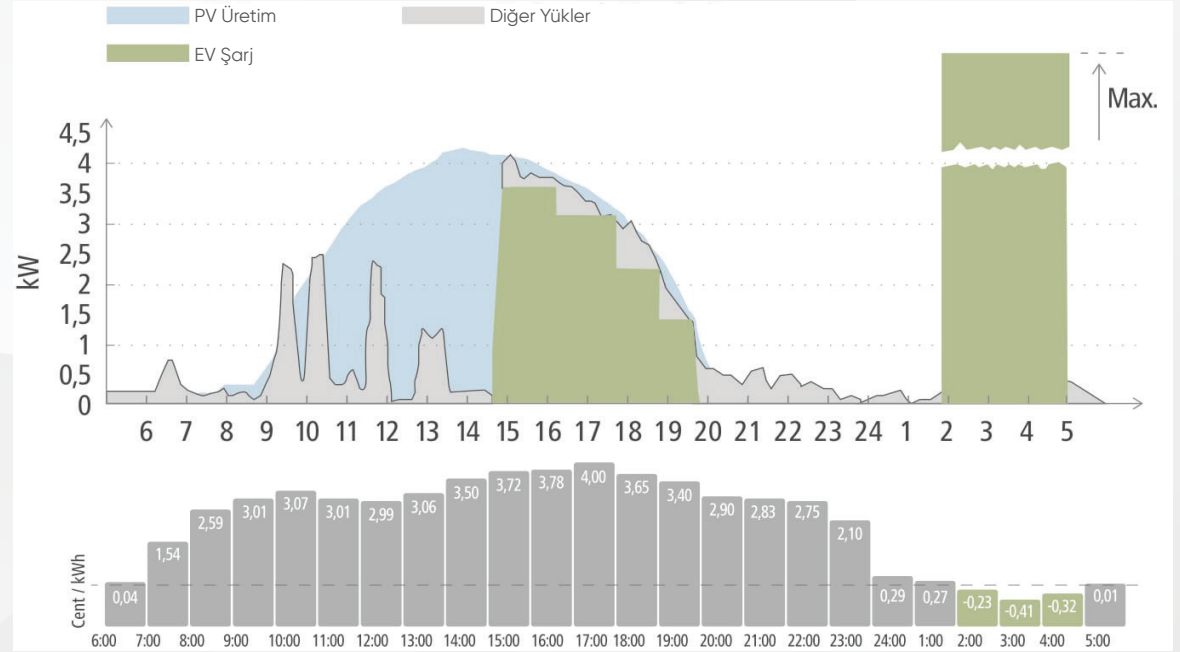
*Bu fonksiyon için GES inverter markası Fronius olmalı ve Smart Meter kullanılmalıdır.

NEXT TRIP Modu

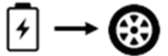
Şarj cihazınıza aracınızın hazır olmasını istediğiniz saat ve menzil bilgisini girebilirsiniz. Bu işlem sonucunda aracınız belirttiğiniz saatte belirttiğiniz menzil ile sürüşe hazır hale gelir.

GES ile birlikte kullanım durumunda öncelik olarak öz tüketim fazlası enerji kullanılır, belirtilen saate ve menzile erişilemeyecek olursa şebekeden enerji çekerek aracınız hazır edilir. Böylelikle en ekonomik şarj gerçekleştirilmiş olur.

**100 km menzil sabah 7 de hazır mı?
Next Trip modu ile hiç problem değil!**



16,9 kWh 100 km

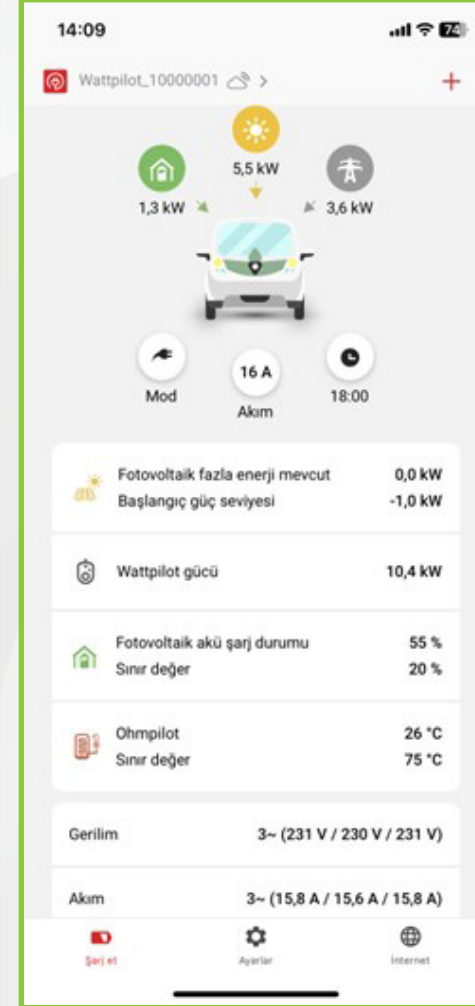
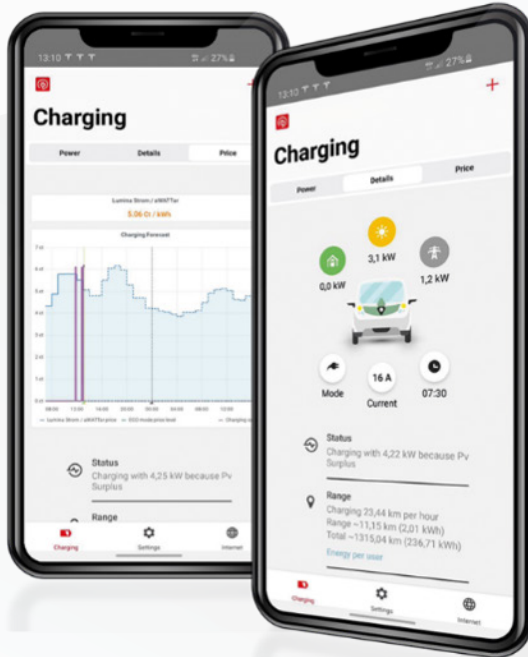


16,9 kWh şarj → 100 km olarak katalog verisi dikkate alınmıştır.

*GES ile kullanım durumunda inverter markası Fronius olmalı ve Smart Meter kullanılmalıdır.

Solar Wattpilot

- Fronius mobil uygulama
- İnternet için modeme Wi-Fi bağlantısı
- Uygulama ile dünyanın her yerinden Wattpilot'a erişim
- 20 adete kadar Wattpilot cihazına tek uygulamadan erişim
- Tanımlanan her kullanıcı için raporlama ve kontrol imkanı
- Kullanıcı dostu arayüz
- Bulut veri saklama çözümü
- iOS ve Android mağazasında uygulama erişimi



Koruma Sınıfları

Katı-Sıvı Koruması

Katı

- 1 Çapı 50 mm'den büyük olan katı cisimle koruma
- 2 Çapı 12,5 mm'den büyük olan katı cisimlere karşı koruma
- 3 Çapı 2,5 mm'den büyük olan katı cisimlere karşı koruma
- 4 Çapı 1 mm'den büyük olan katı cisimlere karşı koruma
- 5 Toza karşı koruma
- 6 Toz geçirmez

Sıvı

- 1 Cihaza dikey olarak gelen sıvı damllarına karşı korumalı
- 2 Cihaza 0-15° açı ile gelen sıvılara karşı korumalı
- 3 Cihaza 0-60° açı ile püskürtülen sıvılara korumalı
- 4 Cihaza herhangi bir yönden sıçrayan sıvılara karşı korumalı
- 5 Cihaza herhangi bir yönden fıskırtılan sıvılara karşı korumalı
- 6 Cihaza herhangi bir yönden şiddetle fıskırtılan sıvılara karşı korumalı
- 7 Suya 30 dakikadan kısa süreli daldırmalara karşı korumalı
- 8 Suya sürekli daldırmalara karşı korumalı

IP55 IK08 → 5,0 Joule, 1,7 kg'lık bir çekiçle 30 cm mesafeden vurun

IK Kodu	Jul cinsinden darbe enerjisi
IK00	Koruma yok
IK01	0,14 Joule, yumruk
IK02	0,2 Joule, yumruk
IK03	0,35 Joule, yumruk
IK04	0,5 Joule, yumruk
IK05	0,7 Joule, yumruk
IK06	1,0 Joule, 20 cm mesafeden 500 gramlık bir çekiçle vurun
IK07	2,0 Joule, 40 cm mesafeden 500 gramlık bir çekiçle vurun
IK08	5,0 Joule, 1,7 kg'lık bir çekiçle 30 cm mesafeden vurun
IK09	10,0 Joule, 20 cm mesafeden 5 kg'lık bir çekiçle vurun
IK10	20,0 Joule, 16 inç uzaklıktan 10 lb'lik bir çekiç, beyzbol sopası, tekme veya mermi ile vurun
IK10+	50,0 Joule, Vandalizme dayanıklı, örneğin depolar, spor salonları, güvenlik kameraları için

Teknik Özellikleri

GENEL VERİLER	FV Optimizasyonu		"Dinamik FV ihtiyaç fazlası enerji 1,38–22 kW (230/400 V'de, otomatik 1/3 faz değişimi)"	
	Ağ Bağlantısı		WLAN 802.11 b/g/n	
	İletişim Protokolü		OCPP 1.6 J	
	Kullanım		İç ve Dış Mekan	
	Kurulum türü		Dik asılı	
	Koruma Sınıfı		IP 55	
	Standartlar/Yönetmelikler		"EN IEC 61851-1 EN 62752 EN 62197"	
	Ebatlar (UXGXY)	mm	287 × 155 × 109	
	Ağırlık	kg	1,8	
	24 saat üzeri ortalama sıcaklık	°C	maks. 35	
	Çevre Sıcaklığı	°C	-25 ila +40 (doğrudan güneş ışığı olmadan)	
	Nem	%	5-95	
	Rakım	m	0-2000	
	Darbe mukavemeti		IK08	

GİRİŞ VERİLERİ			1 Fazlı	3 Fazlı
	Maksimum Şarj Gücü	kw	7,36	22
	Ağ Biçimleri		TT/TN/IT	
	Şebeke Bağlantısı		CEE32 30 cm nötr iletken dahil	
	İsteğe Bağlı Adaptör		"CEE16 (kırmızı)/CEE-Cara 16A (Kamp fişi mavi)/Topraklanmış fiş 16A"	
			1 Fazlı	3 Fazlı
	Nominal Gerilim	V	230/240	400/415
	Anma Akımı (Konfigüre edilebilir)	A	6-32 1 fazlı veya 3 fazlı	
	Şebeke Frekansı	Hz	50	
	Şarj Fişi		Mekanik kilit ile altyapı tarafında tip 2 kartuş	
	Kaçak Akım Koruma Düzeneği		20 mA AC, 6 mA DC cihaza entegre	
	Besleme Kablosu Kesiti	mm ²	en az 6	

-AC Elektrikli araç şarj istasyonu cihazı 3 yıl Fronius garantisi altındadır.

Teknik Özellikleri

- Smart Meter üretilen enerjinin yönlendirilmesine olanak sağlar.
- Fronius Inverter kullanımı gerçekleşmiş GES'lerde Smart Meter kullanarak aracınızı daha ucuza şarj etmeyi sağlarsınız.
- Tek faz ve 3 faz için tek Smart Meter kullanımı yeterlidir.

Fronius Smart Meter IP*

LAN ve WLAN bağlantısıyla akıllı elektrik sayacı.



		Fronius Smart Meter
Teknik özellikler	Anma gerilimi	V
	İşletme gerilimi aralığı	%
	Nominal frekans	Hz
	Maksimum akım	A
	Faz iletkeninin kesiti	mm ²
	Nötr iletkenin kesiti	mm ²
	Akım dönüştürücü ve iletişim hatlarının kesiti	mm ²
	Güç girişi	W
	Start akımı	mA
	Doğruluk derecesi sınıfı	
	Etki eden enerjinin doğruluk sınıfı	
	Reaktif enerjinin doğruluk sınıfı	
	Kısa süreli aşırı akım	
	Montaj	
	Mahfaza	
	Koruma derecesi	
	Çevre sıcaklığı	°C
Ebatlar (Yükseklik x Genişlik x Derinlik)	mm	
Ağırlık	g	
İnverter arabirim	Modbus RTU (RS485), Modbus TCP (WLAN, LAN)	
Akım dönüştürücüler	Birincil: 1 - 5000 A / İkincil: Sadece 333 mV çıkış gerilimine sahip akım dönüştürücüler kullanın	

iklimSA

Türkiye'nin İklimlendirme Merkezi